



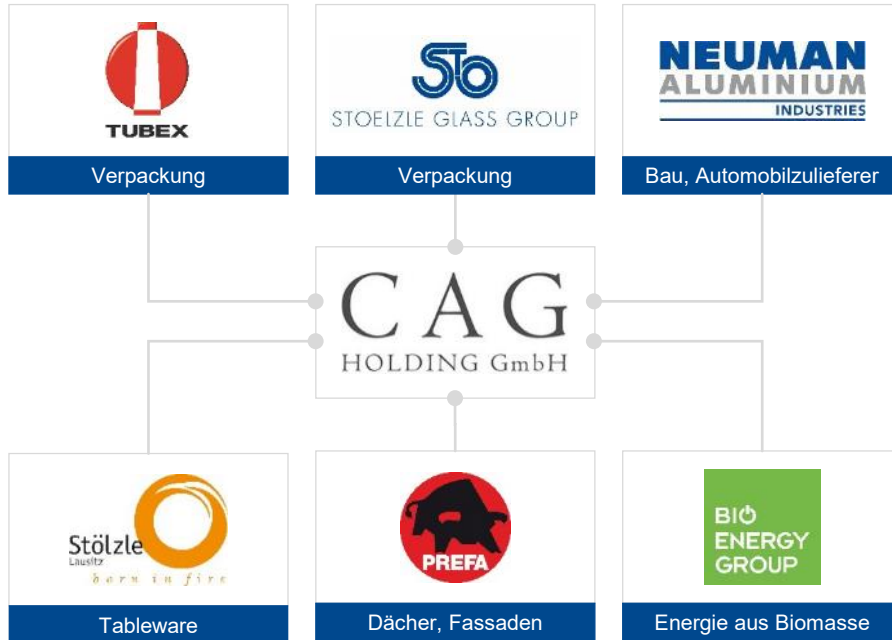
STOELZLE MEDICAL



IHR PREMIUM PARTNER
QUALITÄT IN IHREM LABOR

DR. CORNELIUS GRUPP

Unternehmensgruppe



€ 1,5 Mrd.
Umsatz



~ 8.100
Beschäftigte weltweit



~ 1.600
Beschäftigte in Österreich



~ 1.600
Beschäftigte in Deutschland



~ 100
Länder werden weltweit
beliefert



39
Produzierende Werke

STOELZLE GLASGRUPPE

Im Überblick



3.095
Beschäftigte
(Durchschnitt 2020, inklusive neues Werk in den USA)



€ 346 Mio.
Umsatz 2019



10
Produktions- und Dekorationsstätten in Europa



3,4 Mrd.
Flaschen pro Jahr

A man in a dark blue suit and tie is pointing his right index finger towards a digital interface. The interface features several glowing blue and white circular icons and text elements. The background is a blurred office setting.

CUSTOMERS

CORE VALUE

TRUST

ETHICS

02
LEITBILD

RESPONSIBILITY

GOALS

A close-up photograph of a human eye with a vibrant blue iris, looking directly at the camera. The eye is framed by dark, well-defined eyelashes. The image is partially obscured by a diagonal blue graphic element on the left side of the slide.

LEITBILD

Wir möchten für unsere Kunden und unsere Mitarbeiter dauerhaft ein bevorzugter Partner sein, getragen von einer Unternehmenskultur von gegenseitigem Vertrauen und dem Anspruch hoher Leistungsbereitschaft, Flexibilität und Verlässlichkeit.



03

MEDICAL
LABOR

BUSINESS UNIT MEDICAL LABOR

Know – How und Qualität

Wir sind Teil der Stoelzle Glas Gruppe.
Die Business Unit Medical, mit ihrem Hauptsitz in Wien, wurde in den 1960ern gegründet um den österreichischen Markt mit Laborausstattung und Laborverbrauchsgütern zu bedienen.
Im Bereich der Primärverpackungen sind wir als Hersteller und Vertriebsorganisation tätig und bieten ganzheitliche und individuelle Lösungen.

Sto
STOELZLE MEDICAL





04

QUALITÄTS- MANAGEMENT

QUALITÄTSMANAGEMENT

Qualität in Prozessen und Produkten

- STO BU Medical Labor – ISO 9001:2015
- STO - ISO GMP 15378, ISO 9001, BRC



qualityaustria
Succeed with Quality

CERTIFICATE

Quality Austria - Trainings, Zertifizierungs und Begutachtungs GmbH awards this **qualityaustria** certificate to the following organisation:

STOELZLE OBERGLAS GmbH
AT-8580 Köflach, Fabrikstraße 11

Development, production, storage and distribution of packaging glass for the pharmaceutical, cosmetic, food, beverage and spirit industry

QUALITY MANAGEMENT SYSTEM
with special consideration of the requirements of **ISO 15378:2017**

incl. site: STOELZLE UNION s.r.o.
CZ-330 24 Heřmanova Hůf, U Sklářny 300

Development, production, storage and distribution of packaging glass for the pharmaceutical, cosmetic, food, beverage and spirit industry

The validity of the **qualityaustria** certificate will be maintained by annual surveillance audits and one renewal audit after three years.
Certificate is only valid in connection with an active **qualityaustria** ISO 9001 certificate.

Registration No.: 00004/0
Date of initial issue: 08 June 2018
Valid until: 07 June 2024

Vienna, 28 May 2021

Quality Austria - Trainings, Zertifizierungs und Begutachtungs GmbH,
AT-1010 Vienna, Zelinkagasse 10/3

Signatures removed for security reasons

Quality Austria - Trainings, Zertifizierungs und Begutachtungs GmbH
Succeed with Quality



qualityaustria
Succeed with Quality

CERTIFICATE

Quality Austria - Trainings, Zertifizierungs und Begutachtungs GmbH awards this **qualityaustria** certificate to the following organisation:

STOELZLE GLASS GROUP
Headquarters: AT-8580 Köflach, Fabrikstraße 11

QUALITY MANAGEMENT SYSTEM
complying with the requirements of standard **ISO 9001:2015**

Development, production, storage, decoration and distribution of packaging glass for the pharmaceutical, cosmetic, perfumery, food and beverage industry, and of tableware, candle jars and consumer articles as well as purchasing, storage and distribution of medical and laboratory supplies

incl. sites: see annex 1/1

The validity of the **qualityaustria** certificate will be maintained by annual surveillance audits and one renewal audit after three years.

Registration No.: 20688/0
Date of initial issue: 08 June 2018
Valid until: 07 June 2024

Vienna, 28 May 2021

Quality Austria - Trainings, Zertifizierungs und Begutachtungs GmbH,
AT-1010 Vienna, Zelinkagasse 10/3

Signatures removed for security reasons

Quality Austria - Trainings, Zertifizierungs und Begutachtungs GmbH
Succeed with Quality





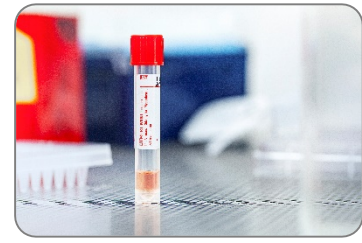
05
PARTNER
FIRMEN

PARTNERFIRMEN- LIEFERANTEN

Copan Italia

Copan Italia ist Weltmarktführer bei der Herstellung von Abstrichtupfern für die Bereiche Humanmedizin, Umwelt und Genetik.

Stoelzle Oberglas ist offizieller Vertriebspartner von Copan Italia in Österreich.



PARTNERFIRMEN- LIEFERANTEN

DWK Life Sciences

DWK Life Sciences bietet ein umfassendes Sortiment an Präzisions-Laborbedarf. Mit der Stärke von drei weltweit führenden Marken, DURAN®, WHEATON® und KIMBLE® bietet DWK ein großes Sortiment vom Laborglas bis zum Chromatographie-Fläschchen.



PARTNERFIRMEN- LIEFERANTEN

Eppendorf

Liquid Handling, Cell Handling und Sample Handling – Eppendorf ist ein Unternehmen der Life Sciences und entwickelt, produziert und vertreibt Systeme für den Einsatz in Laboren weltweit.

Das Produktangebot umfasst u.a. Pipetten und Pipettierautomaten, Dispenser, Zentrifugen und Mischer sowie Verbrauchsartikel wie Pipettenspitzen, Gefäße, Mikrotiterplatten und Einweg-Bioreaktor-Gefäße.

eppendorf



PARTNERFIRMEN- LIEFERANTEN

HiMedia

HiMedia verfügt über ein beeindruckendes Produktsortiment für nahezu alle (mikro)-biologischen Techniken. HiMedia produziert Medien, Chemikalien und Reagenzien für die Forschung, Diagnostik, Analytik und Qualitätskontrolle in Kliniken, Universitäten, der Lebensmittelindustrie, Wasserwirtschaft, Prüflabore, die pharmazeutische Industrie und viele mehr.

HiMedia liefert Produkte von konstant hoher Qualität, die den Normen ISO 9001:2015 und ISO 13485:2016 sowie WHO:GMP entsprechen.

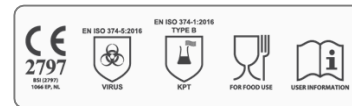


PARTNERFIRMEN- LIEFERANTEN

WRP Remesco

WRP & REMESCO ist ein weltweit führender Produzent und Anbieter von medizinischen Untersuchungs- und Operationshandschuhen von höchster Qualität.

Das umfangreiche Sortiment bietet den Kunden und Anwendern eine breite Auswahl qualitativ hochwertiger Handschuhe für verschiedenste Anwendungsbereiche und Herausforderungen.

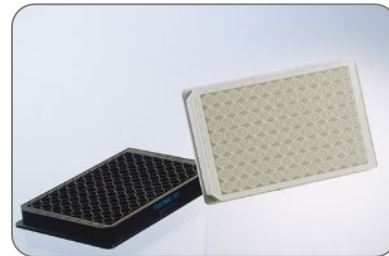


PARTNERFIRMEN- LIEFERANTEN

Greiner Bio One

Greiner Bio One ist ein Hersteller von hochwertigen Kunststoffprodukten im Bereich Platten, Mehrzweckbecher, Pipettenspitzen, Zentrifugenröhrchen und Zellkulturflaschen.

Stoelzle Oberglas ist offizieller und autorisierter Vertriebspartner in Österreich.



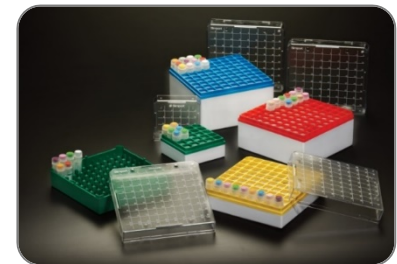
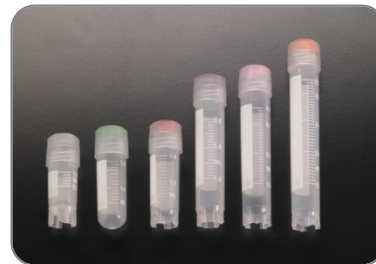
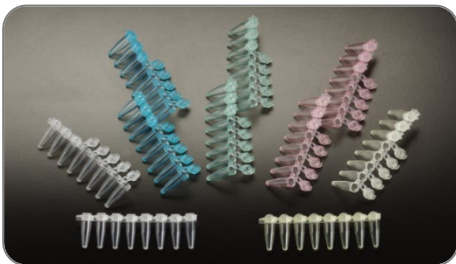
PARTNERFIRMEN- LIEFERANTEN

Simport

Simport ist einer der größten Hersteller von Cryoröhrchen, Cryoboxen, Einbettkassetten für die Histologie und PCR Gefäßen.

Die Produktion von Simport befindet sich in Kanada.

Simport

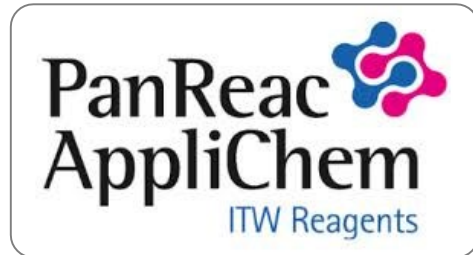


PARTNERFIRMEN- LIEFERANTEN

PanReac AppliChem

Unser Laborchemikalien Partner PanReac AppliChem.

PanReac AppliChem ist Ihr Ansprechpartner, wenn es um Biochemikalien, Laborchemikalien, Synthesen und Service geht.

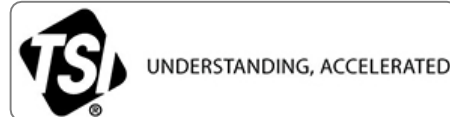


PARTNERFIRMEN- LIEFERANTEN

TSI

TSI Partikelmessgeräte - als eines der führenden Unternehmen der Branche
Hinsichtlich Präzisionsmessinstrumenten kooperiert TSI mit Forschungseinrichtungen und Kunden weltweit, um die Maßstäbe für Messungen in den Bereichen Aerosolwissenschaft, Luftstrom, Luftqualität in Innenräumen, Strömungsdynamik und Früherkennung von biologischen Gefahren zu setzen.

- Aerosol und Partikelforschung
- Reinraumüberwachung
- Labor & Krankenhäuser
- Überwachung der Luftqualität



PARTNERFIRMEN- LIEFERANTEN

- Akkreditierter Pipettenservice aller Marken
- Kalibration nach ISO 8655 mit 10 Messungen pro Messpunkt
- Prüfprotokoll nach ISO 8655
- Pharmaservice möglich
- Akkreditierter Kalibrierschein möglich



REFERENZ PARTNER



REFERENZ PARTNER





STOELZLE MEDICAL

DANKE FÜR IHRE AUFMERKSAMKEIT

KONTAKTDATEN



Phone: +43 1 41565 | Fax: +43 1 41565 780

laborglas@stoelzle.com | www.stoelzle.com/pharma | www.labshop.stoelzle.com

Keisslergasse 26-28, 1140 Wien, Austria