



CONSUMER - FOOD & BEVERAGES

STURZGLÄSER

DIE KREISFÖRMIGEN
GLÄSER



PURE
GLASS
PURE
TASTE

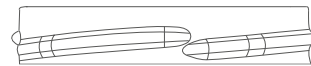
STURZGLÄSER

MERKMALE VON STURZGLÄSERN

**1**

GROSSE ÖFFNUNG MIT REGULÄREM ODER TIEFEN TWIST OFF GEWINDE

Beide Ausprägungen vom
Twist Off Gewinde sind
sehr praktisch. Bei der tiefen
Version ist der Deckel in der
Form etwas breiter..

**2**

RING DIREKT UNTER DEM GEWINDE

Dieser Ring erhöht die
Sicherheit, indem er
verhindert, dass die
Verschlüsse aneinander
reiben und somit das
Vakuum reduziert wird.

**3**

GERADE ODER LEICHT KONISCHE FORM

Dadurch lassen sich Speisen
leicht stürzen oder auslöffeln.
Gerade Flächen erleichtern das
Anbringen von Etiketten. Trotzdem
können auch diese Gläser mit
verschiedenen Techniken dekoriert
werden.



ANWENDUNGSFELDER

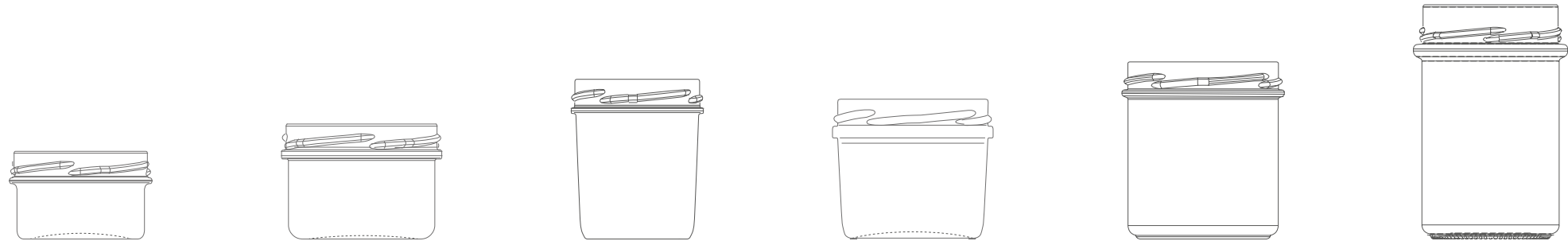
UNENDLICHE MÖGLICHKEITEN

Die Öffnung der Sturzgläser ist der breiteste Teil des Glases, weshalb Pudding oder Desserts leicht herausgestürzt oder ausgelöffelt werden können. Die Anwendungsmöglichkeiten für dieses Glas sind nahezu endlos. Die Gläser sind toll für Lebensmittel wie:

- ✓ Marmeladen, Honig & andere Aufstriche
- ✓ Obst- & Gemüsekonserven
- ✓ Fisch- & Fleischkonserven
- ✓ Joghurt, Pudding & Desserts
- ✓ Saucen



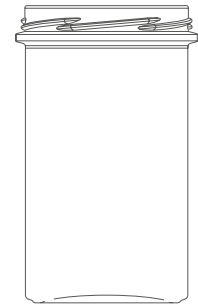
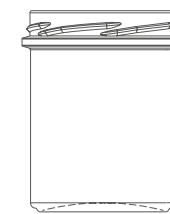
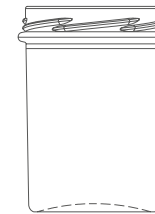
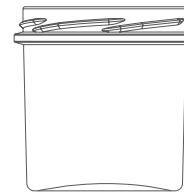
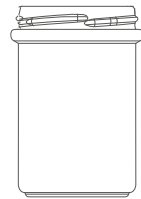
ARTIKEL



Artikel Nr.	74263*	74248*	74301	74057*	35298	61233
Volumen (ml)	65	120	120	125	165	200
Randvoll (ml)	70	120	128,5	125	165	230
Gewicht~ (g)	80,5	83,5	85	95	122	165
Höhe (mm)	36,5	47,5	65,4	57,5	72,7	95
Durchmesser (mm)	59	64	54,2	66	61,6	62,8
Gewinde	TO 66	TO 63	TO 63	TO 66	TO 66	TO 66 deep

*auf Anfrage mit längerer Vorlaufzeit lieferbar

ARTIKEL



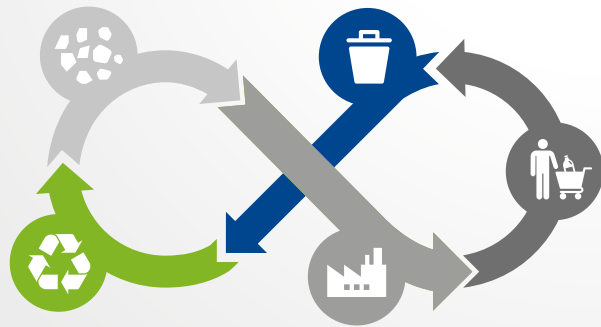
Artikel Nr.	74472	61258	61221	61141	61186	61185
Volumen (ml)	200	277	314	346	350	545
Randvoll (ml)	215	277	314	346	350	545
Gewicht~ (g)	166	179	200	235	230	260
Höhe (mm)	90	116	87,5	97,5	95,5	140
Durchmesser (mm)	62,8	62	74	74	77	77
Gewinde	TO 66	TO 66	TO 82	TO 82	TO 82	TO 82

UNENDLICHES RECYCLING

BASIS FÜR EINE KREISLAUFWIRTSCHAFT

Glas ist ein permanentes Material - der Grundstein für eine gut funktionierende Kreislaufwirtschaft. Sobald ein Glasbehälter hergestellt wurde, bleibt er im geschlossenen Produktionskreislauf, indem die Rohstoffe ersetzt werden. Glas behält seine inhärenten Eigenschaften unabhängig davon, wie oft es recycelt wird.

- ✓ Reduktion der Rohstoffe
- ✓ 100% recycelbar
- ✓ Unendlich recycelbar



PURE
GLASS
PURE
TASTE

EN

04.2021



CONSUMER – FOOD & BEVERAGES

Stoelzle Glass Group

Stoelzle Oberglas GmbH
Fabrikstraße 11, A-8580 Köflach
Phone: +43 (0) 3144 / 706
E-Mail: consumer@stoelzle.com



www.stoelzle.com